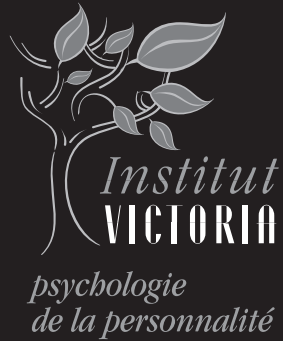


INSTITUT VICTORIA PSYCHOLOGIE DE LA PERSONNALITÉ



Des formations de qualité  
dans plus d'une centaine  
d'établissements de santé et  
d'organismes communautaires  
depuis 1996

## FORMATION ET SUPERVISION CLINIQUE

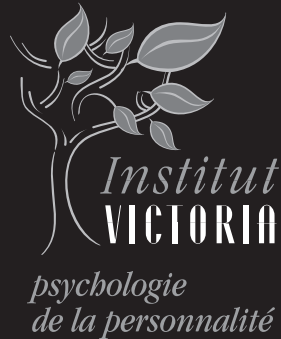
2019 - 2020

*Visitez notre site web !*

[www.institut-victoria.ca](http://www.institut-victoria.ca)

SERVICES DE FORMATION RESPONSABLE DES FORMATIONS	3	3
TROUBLES DE LA PERSONNALITÉ : INTRODUCTION À L'INTERVENTION		4
LA RÉGULATION ÉMOTIONNELLE DU THÉRAPEUTE AVEC LA CLIENTÈLE SOUFFRANT DE TROUBLES DE LA PERSONNALITÉ		6
TROUBLES DE LA PERSONNALITÉ : INTERVENTION DE CRISE ET GESTION DU RISQUE SUICIDAIRE		8
RÉADAPTATION PHYSIQUE ET TROUBLES DE LA PERSONNALITÉ : IMPACTS SUR LES INTERVENTIONS		11
SUPERVISION CLINIQUE INDIVIDUELLE OU EN GROUPE		13
FORMATION SUR MESURE AUX ÉTABLISSEMENTS À TRAVERS TOUT LE QUÉBEC		14
POUR NOUS JOINDRE		15
FORMULAIRE D'INSCRIPTION		16

# SERVICES DE FORMATION



Une approche novatrice de la  
psychothérapie des troubles de  
la personnalité basée sur la  
relation avec le client

## RESPONSABLE DES FORMATIONS

**Dre Monique Besette, Ph. D.,**

Directrice de l'Institut Victoria, diplômée  
du Masterson Institute for psychoanalytic  
psychotherapy (New York)

Nos services de formation portent spécifiquement sur l'intervention auprès de la clientèle présentant un trouble de la personnalité. Ils s'adressent aux psychothérapeutes professionnels qui font surtout de l'intervention individuelle en pratique privée, dans le réseau public ou dans les programmes d'aide aux employés. Ils s'adressent aussi aux intervenants d'équipes multidisciplinaires oeuvrant dans les CLSC, les cliniques externes de psychiatrie, les centres de jour, les centres de crise et les ressources communautaires, et portent sur l'intervention adaptée à leur contexte.

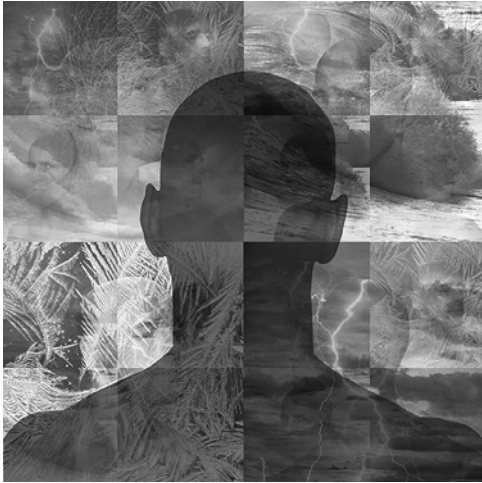
Nos formations sont offertes partout au Québec.

ORGANISME FORMATEUR AGRÉÉ NO 0014654

L'Institut Victoria est un organisme formateur agréé en vertu du Règlement sur l'agrément des organismes formateurs (Gouvernement du Québec)

Nos formations sont également reconnues par l'Ordre des psychologues du Québec pour les crédits de formation continue en psychothérapie

# TROUBLES DE LA PERSONNALITÉ : INTRODUCTION À L'INTERVENTION



numéro de reconnaissance OPQ : RA02803-19

## Format

2 journées d'enseignement théorique agrémenté d'illustrations cliniques.

*Cette activité peut être suivie par de la supervision clinique et / ou des ateliers thématiques d'approfondissement*

## Objectifs

- Sensibiliser les participants aux dimensions essentielles du fonctionnement psychologique des personnes présentant un trouble de la personnalité et de l'intervention auprès d'elles, notamment :
- Reconnaître la présence d'un trouble de la personnalité chez leurs clients
- Comprendre les pièges et les obstacles que le fonctionnement psychologique et comportemental de ces personnalités entraîne dans l'intervention comme dans leur vie
- Comprendre l'importance d'un plan d'intervention réaliste et limité (priorité des objectifs au premier plan) avec cette clientèle
- Être initié aux styles de communication et d'intervention plus productifs avec les différents types de personnalité pathologique

## Contenu

### JOUR 1 — NOTIONS THÉORIQUES DE BASE\*

- Définition psychodynamique (Masterson) du trouble de la personnalité : arrêt de développement et syndrome anxio-dépressif particulier
- Développement psychologique normal dans la petite enfance et facteurs développementaux contribuant à l'étiologie des troubles de la personnalité. Facteurs étiologiques secondaires
- Classification de Masterson : structures de personnalité borderline, narcissique, schizoïde et antisociale. Degré de sévérité. Comparaison avec la classification nord-américaine des troubles de la personnalité (Axe II du DSM-IV)
- Triade du trouble de la personnalité : activation autonome  $\gamma$  dépression d'abandon  $\gamma$  défense
- Mécanismes de défense primitifs caractéristiques des troubles de la personnalité. Passages à l'acte dans la situation thérapeutique
- Dimensions principales de l'évaluation. Comment poser une hypothèse diagnostique ou une hypothèse de travail
- Réactions émotionnelles typiques induites chez le thérapeute par les différentes structures de personnalité et les obstacles que cela pose à l'intervention

## JOUR 2 — THÉORIE DES TECHNIQUES D'INTERVENTION\*

- Plans d'intervention réalistes à court et moyen terme; priorités dans les objectifs d'intervention; importance du cadre
- Les techniques de confrontation avec les structures borderlines: définition, objectifs, structure et « timing » de la confrontation
- Exemple d'intervention avec une structure borderline
- Les techniques d'interprétation avec les structures narcissiques: définition, objectifs, structure et « timing » des interprétations empathiques de la vulnérabilité narcissique et des interprétations de la défense
- Exemple d'intervention avec une structure narcissique
- Les techniques de clarification et d'interprétation avec les structures schizoïdes : définition, objectifs, structure et « timing » des clarifications et des interprétations du dilemme et du compromis schizoïde
- Exemple d'une intervention avec une structure schizoïde

\* La répartition du temps peut varier légèrement.

---

### Lieu

Montréal A, Montréal B — Centre Saint-Pierre, 1212, rue Panet , Montréal Qc , H2L 2Y7

### Tarif

Montréal — 400 \$ pour les 2 journées, taxes incluses. Le dîner est à la charge des participants.

### Calendrier

GROUPE	JOUR 1 9h00 à 12h00 13h30 à 16h30	JOUR 2 9h00 à 12h00 13h30 à 16h30	DATE LIMITE D'INSCRIPTION	FORMATRICE
Montréal A	17 octobre 2019	18 octobre 2019	4 octobre 2019	Monique Bessette Ph. D.
Montréal B	7 février 2020	8 février 2020	24 janvier 2020	Monique Bessette Ph. D.

### Inscription

Complétez le formulaire d'inscription à la fin du document.

# LA RÉGULATION ÉMOTIONNELLE DU THÉRAPEUTE AVEC LA CLIENTÈLE SOUFFRANT DE TROUBLES DE LA PERSONNALITÉ



numéro de reconnaissance OPQ : RA02804-19

## Format

Deux journées de six (6) heures comprenant une journée d'exposés théoriques avec illustrations cliniques, et une journée d'atelier d'intégration à partir des présentations de vignettes et de cas des participants. Maximum de 20 participants

## Objectifs

- Sensibiliser les participants au rôle crucial que joue le contre-transfert dans l'intervention avec la clientèle souffrant d'un trouble de la personnalité
- Permettre aux participants de mieux comprendre et de mieux gérer certaines de leurs réactions émotionnelles et attitudes pouvant entraver le processus thérapeutique ou la relation d'aide, et pouvant entraîner un sentiment de démotivation ou d'épuisement
- Sensibiliser les gestionnaires d'équipes cliniques à ces mêmes dimensions, et leur fournir des outils supplémentaires dans leur rôle de " coaching " ou de supervision auprès des intervenants de première ligne
- Aider les participants à utiliser leur expérience affective personnelle pour formuler des interventions et pour améliorer l'alliance et l'efficacité thérapeutique

## Contenu

### JOUR 1

- Définition moderne du contre-transfert. Ses multiples sources avec la clientèle souffrant de troubles de la personnalité.
- Contribution du psychothérapeute au contre-transfert :  
La famille d'origine du psychothérapeute  
Les motivations conscientes et inconscientes, fonctionnelles et dysfonctionnelles, de son choix professionnel  
Portrait de la santé mentale des psychothérapeutes  
La trajectoire de résilience personnelle du psychothérapeute
- La contribution du client au contre-transfert :  
Dynamique intrapsychique et relationnelle de la clientèle souffrant de troubles de la personnalité  
Le contre-transfert par identification projective  
Pourquoi cette clientèle provoque-t-elle tant d'émotions et d'attitudes négatives chez les psychothérapeutes ?  
Quel est le contre-transfert que les psychothérapeutes doivent normalement s'attendre à ressentir avec cette clientèle ?  
La triade contre-transférentielle du thérapeute : interaction entre la dynamique du thérapeute et celle du client

## JOUR 1 (SUITE)

- Potentiel empathique ou destructeur du contre-transfert. Potentiel diagnostique et thérapeutique. Conséquences destructrices de la négligence du contre-transfert. Les passages à l'acte contre-transférentiels
- Modèle du processus de régulation du contre-transfert : phases de réception, phase de traitement interne et phase de communication. Utilisation directe et indirecte du contre-transfert dans la formulation d'interventions thérapeutiques

## JOUR 2

- Application des notions de contre-transfert induit par la dynamique du client à partir des vignettes cliniques présentées par les participants
- Utilisation du contre-transfert analysé pour la formulation d'interventions thérapeutiques à l'aide d'exercices en petits groupes et en grand groupe

---

### Lieu

Montréal — Centre Saint-Pierre, 1212, rue Panet , Montréal Qc , H2L 2Y7

### Tarif

Montréal — 400 \$ pour les deux journées, taxes incluses. Le dîner est à la charge des participants.

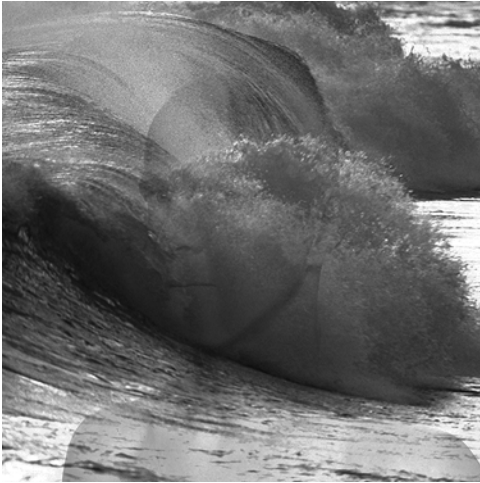
### Calendrier

GROUPE	JOUR 1 9h00 à 12h00 13h30 à 16h30	JOUR 2 9h00 à 12h00 13h30 à 16h30	DATE LIMITE D'INSCRIPTION	FORMATRICE
Montréal	2 avril 2020	3 avril 2020	20 mars 2020	Monique Bessette Ph. D.

### Inscription

Complétez le formulaire d'inscription à la fin du document.

# TROUBLES DE LA PERSONNALITÉ : INTERVENTION DE CRISE ET GESTION DU RISQUE SUICIDAIRE



numéros de reconnaissance OPQ :

**RA02805-19 (12 heures)**

Cette formation s'adresse aux psychiatres, psychologues, psychoéducateurs, travailleurs sociaux, intervenants en relation d'aide ou autres intervenants désirant connaître les spécificités de l'intervention de crise auprès de cette clientèle.

## Format

Deux (2) journées de formation comprenant douze (12) heures d'exposés théoriques avec illustrations cliniques. Peut être suivie d'une journée d'atelier d'intégration (présentation de cas) ou d'un processus de supervision de groupe  
Maximum de 25 participants

## Objectifs

- Sensibiliser les participants au fonctionnement psychologique et relationnel de la clientèle présentant un trouble de la personnalité
- Reconnaître la présence d'indices de trouble de la personnalité chez la clientèle afin de bien orienter l'intervention
- Comprendre les limites du modèle traditionnel d'intervention de crise auprès des personnes souffrant d'un trouble de la personnalité
- Comprendre les particularités de l'intervention de crise auprès de cette clientèle
- Permettre de mieux comprendre et de mieux gérer certaines de leurs réactions et attitudes émotionnelles pouvant entraver la relation d'aide, pouvant entraîner un sentiment de démotivation ou d'épuisement chez l'intervenant
- Sensibiliser les participants aux pièges à éviter avec cette clientèle et aux styles de communication plus productifs lors de l'intervention de crise
- Apprendre à composer avec les passages à l'acte
- Initier les participants à distinguer, chez cette clientèle, les états suicidaires chroniques des exacerbations aiguës
- Sensibiliser les participants aux interventions à privilégier dans l'une ou l'autre de ces situations
- Obtenir des repères permettant d'estimer la dangerosité d'un passage à l'acte suicidaire

## Contenu

### JOUR 1 - NOTIONS THÉORIQUES DE BASE

- Définition psychodynamique (Masterson) du trouble de personnalité: arrêt de développement et syndrome anxio-dépressif
- Triade du trouble de la personnalité : activation autonome -> dépression d'abandon -> défense
- Mécanismes de défense primitifs caractéristiques des troubles de la personnalité. Passages à l'acte dans la situation thérapeutique



## **JOUR 1 (SUITE)**

- Modèle traditionnel d'intervention de crise : limites de l'application auprès des personnes présentant un trouble de la personnalité
- Définition et processus de la crise, incluant les crises suicidaires, ses facteurs influents
- Le modèle d'intervention de crise basé sur la résolution de problème
- Particularités du processus de crise chez les personnes présentant un trouble de la personnalité
- Le processus suicidaire : quels sont les signes d'aggravation de la dangerosité suicidaire que l'intervenant peut surveiller
- Classification des structures de personnalité pathologique selon Masterson

## **JOUR 2 - PRINCIPES GÉNÉRAUX D'INTERVENTION**

- L'évaluation de la crise : distinguer le désespoir du syndrome anxio-dépressif du trouble de la personnalité
- Dimensions à considérer dans l'estimation de la dangerosité d'un passage à l'acte suicidaire selon les données probantes récentes
- Quelles sont les indications d'hospitalisation et les aspects légaux et déontologiques de l'intervention, dont la loi P-38.001
- Quelles sont les interventions à privilégier lorsque l'hospitalisation n'est pas indiquée
- Pourquoi la gestion des réactions émotionnelles du thérapeute est-elle cruciale pour l'efficacité de l'intervention
- Quelles sont les réactions émotionnelles typiques dans le travail avec la clientèle suicidaire et souffrant d'un trouble de la personnalité
- Objectifs visés dans l'intervention de crise auprès de cette clientèle
- Interventions adaptées à la dynamique du trouble de personnalité; composer avec les menaces de passage à l'acte
- Modèle d'intervention de crise auprès de cette clientèle
- Déclencheurs particuliers aux différentes structures de personnalité pathologiques
- Revue et application des notions théoriques à des vignettes cliniques ou discussions de cas et suggestions d'intervention

## **INTERVENTIONS PRÉFÉRENTIELLES ET SUGGESTIONS D'ADAPTATION DES INTERVENTIONS CLASSIQUES DE CRISE SELON LES DIFFÉRENTES STRUCTURES DE PERSONNALITÉ**

- Structure borderline
- Structure narcissique
- Structure schizoïde

## Lieu

Montréal — Centre Saint-Pierre, 1212, rue Panet , Montréal Qc , H2L 2Y7

## Tarif

Montréal — 400 \$ pour les deux journées, taxes incluses. Le dîner est à la charge des participants.

## Calendrier

GROUPE	JOUR 1	JOUR 2	DATE LIMITE D'INSCRIPTION	FORMATRICE
	9h00 à 12h00 13h30 à 16h30	9h00 à 12h00 13h30 à 16h30		
Montréal	7 mai 2020	8 mai 2020	24 avril 2020	Monique Bessette Ph. D.

## Inscription

Complétez le formulaire d'inscription à la fin du document.

# RÉADAPTATION PHYSIQUE ET TROUBLES DE LA PERSONNALITÉ : IMPACTS SUR LES INTERVENTIONS



**numéro de reconnaissance OPQ : RA01539-16**

Cette formation s'adresse aux neuropsychologues, psychologues et autres professionnels psychothérapeutes oeuvrant en réadaptation

## **Format**

Deux journées de formation comprenant douze heures d'enseignement théoriques avec illustrations cliniques. Maximum de 20 participants.

## **Objectifs**

- Se sensibiliser au fonctionnement psychologique et relationnel de la clientèle présentant un trouble de la personnalité
- Mieux comprendre pourquoi et comment la présence du trouble de la personnalité entrave le processus de réadaptation et rend difficile la relation avec les intervenants de l'équipe de réadaptation
- Reconnaître la présence d'indices de trouble de la personnalité chez la clientèle, sans toutefois poser de diagnostic
- Comprendre la notion de contre-transfert et son impact sur la nature des interventions faites auprès du client, son impact sur les relations des membres de l'équipe interdisciplinaire entre eux, ainsi que sur l'implication de l'équipe interdisciplinaire auprès des clients qui souffrent d'un trouble de la personnalité
- Se sensibiliser aux pièges à éviter avec cette clientèle et aux styles de communication plus productifs

## **Contenu**

### **JOUR 1**

#### **ASPECTS DÉVELOPPEMENTAUX DANS LE TROUBLE DE LA PERSONNALITÉ**

- Notion de période critique
- Neurobiologie de l'attachement : survol de la littérature récente

#### **CARACTÉRISTIQUES DE LA PERSONNALITÉ NORMALE ET DE LA PERSONNALITÉ PATHOLOGIQUE**

- Dynamique de la personnalité normale
- Dynamique de la personnalité pathologique et lien avec les aspects développementaux
- Triade dynamique du trouble de la personnalité
- Continuum de personnalité normale et personnalité pathologique
- Notion d'adversité

## JOUR 1 (SUITE)

- Notion de compensation dans la personnalité normale et dans la personnalité pathologique
- L'événement accidentel et ses conséquences comme demande accrue d'activation autonome
- Différences entre réactions normales et pathologiques dans le cadre de la réadaptation
- Classification des structures de personnalité pathologique selon Masterson

## JOUR 2 - PRINCIPES GÉNÉRAUX D'INTERVENTION

- Cadre réaliste dans les limites du mandat, consensus explicite et clarification des rôles
- Éviter la collusion avec le scénario relationnel dysfonctionnel
- Le contre-transfert : comment l'utiliser judicieusement afin d'augmenter l'efficacité de nos interventions et de favoriser une meilleure harmonie dans l'équipe interdisciplinaire

## INTERVENTIONS PRÉFÉRENTIELLES ET SUGGESTIONS D'ADAPTATION DES INTERVENTIONS CLASSIQUES EN RÉADAPTATION SELON LES DIFFÉRENTES STRUCTURES DE PERSONNALITÉ

- Structure borderline
- Structure narcissique
- Structure schizoïde

---

### Lieu

Montréal — Centre Saint-Pierre, 1212, rue Panet , Montréal Qc , H2L 2Y7

### Tarif

Montréal — 400 \$ pour les deux journées, taxes incluses. Le dîner est à la charge des participants.

### Calendrier

	JOUR 1 9h00 à 12h00 13h30 à 16h30	JOUR 2 9h00 à 12h00 13h30 à 16h30	DATE LIMITE D'INSCRIPTION	FORMATRICE
<b>GROUPE</b>				
<b>Montréal</b>	7 novembre 2019	8 novembre 2019	25 octobre 2019	Monique Bessette Ph. D.

### Inscription

Complétez le formulaire d'inscription à la fin du document.

# SUPERVISION CLINIQUE INDIVIDUELLE OU EN GROUPE



Cette supervision s'adresse aux psychothérapeutes et intervenants qui assurent des suivis psychothérapeutiques ou psychosociaux en institution

## Format

Rencontres individuelles, sur mesure, ponctuelles ou régulières, en personne par téléphone ou par webcam.

Rencontres de groupe d'une fréquence et d'une durée variables selon le nombre de participants

## Contenu

L'évaluation du fonctionnement de la personnalité; les différentes techniques thérapeutiques requises par les différentes structures de personnalité (clarifications, confrontations, interprétations) ; les passages à l'acte à l'intérieur et à l'extérieur des séances ; la régulation et l'utilisation thérapeutique du contre-transfert ; le plan de traitement et ses objectifs selon les modalités à court ou à plus long terme; l'intervention de crise, la dangerosité suicidaire, l'intégration de techniques dialectiques-comportementales à la psychothérapie psychodynamique, etc.

---

## Lieu

Montréal — Institut Victoria

## Inscription

Inscription en tout temps. Contactez-nous par téléphone au 514 954-1848 ou par courriel à [info@institut-victoria.ca](mailto:info@institut-victoria.ca)

# FORMATION SUR MESURE AUX ÉTABLISSEMENTS À TRAVERS TOUT LE QUÉBEC



## Format et contenu sur mesure

Programme conçu selon les besoins particuliers de chaque milieu ou regroupement d'individus. Celui-ci peut comporter de une à quatre journées de formation comprenant des exposés théoriques, des présentations de cas par le formateur, et des ateliers d'intégration à partir de cas apportés par les participants (maximum de 20 participants). Des journées ou des demi-journées de supervision clinique peuvent faire suite.

## Contenu

Contactez-nous au 514 954-1848 ou par courriel à [info@institut-victoria.ca](mailto:info@institut-victoria.ca) si vous envisagez d'organiser une formation sur mesure dans votre milieu.

Des exemples de syllabus de formation sont disponibles sur demande.

---

## Tarif

1500 \$ par jour, taxes en sus.



## POUR NOUS JOINDRE

Vous avez des questions, des commentaires ? N'hésitez pas à nous contacter !

- Notre site web : [www.institut-victoria.ca](http://www.institut-victoria.ca)
- Par courriel à [info@institut-victoria.ca](mailto:info@institut-victoria.ca)
- Par téléphone au 514 954-1848 ou par télécopieur au 514 954-1849
- Ou par écrit à l'Institut Victoria, 401-2121, rue Crescent, Montréal (Qc) H3G 2C1.

# FORMULAIRE D'INSCRIPTION

Cochez vos choix dans les cases correspondantes.

Nom : \_\_\_\_\_ Prénom : \_\_\_\_\_

Profession : \_\_\_\_\_ Formation académique : \_\_\_\_\_

Adresse : \_\_\_\_\_

Tél. : ( \_\_\_\_\_ ) \_\_\_\_\_ Courriel : \_\_\_\_\_

Où avez-vous entendu parler de cette activité ? \_\_\_\_\_

Montant total : \_\_\_\_\_ Signature : \_\_\_\_\_

## TROUBLES DE LA PERSONNALITÉ : INTRODUCTION À L'INTERVENTION RA02803-19

400 \$ (taxes incluses)

Montréal A

Montréal B

## RÉADAPTATION PHYSIQUE ET TROUBLES DE LA PERSONNALITÉ : IMPACTS SUR LES INTERVENTIONS RA01542-16

400 \$ (taxes incluses)

Montréal

## LA RÉGULATION ÉMOTIONNELLE DU THÉRAPEUTE AVEC LA CLIENTÈLE SOUFFRANT DE TROUBLES DE LA PERSONNALITÉ RA02804-19

400 \$ (taxes incluses)

Montréal

## TROUBLES DE LA PERSONNALITÉ : INTERVENTION DE CRISE ET GESTION DU RISQUE SUICIDAIRE RA02805-19

400 \$ (taxes incluses)

Montréal

Veuillez s'il-vous-plaît imprimer ce formulaire, le remplir à la main et nous le poster à l'adresse de l'Institut Victoria avec votre paiement. Il n'est pas possible de s'inscrire directement ni d'effectuer de paiement à partir du site web

**Inscription** Les inscriptions sont acceptées jusqu'à la date limite pour chaque formation. Les places sont limitées. Afin de réserver votre place, nous vous prions de retourner le formulaire d'inscription par la poste, **adressé à l'Institut Victoria**, accompagné d'un chèque postdaté (à la date limite d'inscription de la formation visée) **à l'ordre de l'Institut Victoria**. Il est inutile d'envoyer votre formulaire d'inscription sans votre paiement, car votre place n'est réservée que lorsque nous recevons votre paiement.

**Politique d'annulation** Des frais administratifs de 15 \$ seront retenus pour toute demande d'annulation reçue avant la date limite d'inscription. Passé cette date, aucun remboursement ne sera accordé. À la date limite d'inscription, advenant un nombre insuffisant de participants, l'Institut Victoria se réserve le droit d'annuler l'activité et en avisera les personnes déjà inscrites.